

## ALU 150/250

一种先进的汽车尾气排放系统



ALU 150/250是一种先进高频使用的尾气导轨,开发符合汽车制造商和检验中心的要求。ALU 150/250提供了大量的功能,如自动返回提取单元在一个单独的跟踪(见ALU线),自动切断喷嘴,和机动软管吊,使喷嘴连接手动操作。组合自动返回的导轨也可以用于例如重型货物车辆安装服务。注意!当使用直轨方案时液压限位挡块(见附件)必须附加在导轨系统的尾部。

高品质组件  
两个标准的滑轨尺寸  
抽排装置配件的完整方案

品名	ALU 150/250
软管类型	NR-CP



## ALU 150/250

[image]	产品名称	软管直径 (毫米)	软管长度 (米)	产品编号
	ALU 150, 长度 = 2.5 m			20900510*
	ALU 150, 长度 = 5.0 m			20900610*
	ALU 150, 长度 = 7.5 m			20900710*
	ALU 150, 长度 = 10.0 m			20900810*
	ALU 150, 长度 = 12.5 m			20900910*
	ALU 150, 长度 = 15.0 m			20901010*
	ALU 150, 长度 = 17.5 m			20901110*
	ALU 150, 长度 = 20.0 m			20901210*
	ALU 150, 长度 = 22.5 m			20901310*
	ALU 150, 长度 = 25.0 m			20901410*
	ALU 150, 长度 = 27.5 m			20901510*
	ALU 150, 长度 = 30.0 m			20901610*
	ALU 150, 长度 = 35.0 m			20901710*
	ALU 150, 长度 = 40.0 m			20901810*
	ALU 150, 长度 = 45.0 m			20901910*

## ALU 150/250

[image]	产品名称	软管直径 (毫米)	软管长度 (米)	产品编号
	ALU 150, 长度 = 50.0 m			20902010*
	ALU 250, 长度 = 2.5 m			20910510**
	ALU 250, 长度 = 5.0 m			20910610**
	ALU 250, 长度 = 7.5 m			20910710**
	ALU 250, 长度 = 10.0 m			20910810**
	ALU 250, 长度 = 12.5 m			20910910**
	ALU 250, 长度 = 15.0 m			20911010**
	ALU 250, 长度 = 17.5 m			20911110**
	ALU 250, 长度 = 20.0 m			20911210**
	ALU 250, 长度 = 22.5 m			20911310**
	ALU 250, 长度 = 25.0 m			20911410**
	ALU 250, 长度 = 27.5 m			20911510**
	ALU 250, 长度 = 30.0 m			20911610**
	ALU 250, 长度 = 35.0 m			20911710**
	ALU 250, 长度 = 40.0 m			20911810**

## ALU 150/250

[image]	产品名称	软管直径 (毫米)	软管长度 (米)	产品编号
	ALU 250, 长度 = 45.0 m			20911910**
	ALU 250, 长度 = 50.0 m			20912010**
	抽吸装置, 自动断开连接, 适合小汽车	100	5	20900310***
	抽吸装置, 自动断开连接, 适合 LCV/ HCV	150	5	20900410***
	抽吸装置, 手动断开连接, LVC/ HVC	150	7,5	20902610***
	Extraction unit, automatic disconnection, LCV/ HCV	150	7,5	20902710****

\*尾气抽排直轨 ALU 150, 含悬挂支架。如长度 > 50 m, 请联系您的 Nederman 经销商。

\*\*含悬挂支架, 压降为 2500 m<sup>3</sup>/h= 约 30 Pa。如长度 > 50 m, 请联系您的 Nederman 经销商。

\*\*\*发货含小车、平衡器、尾气软管与吸嘴。

软管类型 NR-CP。

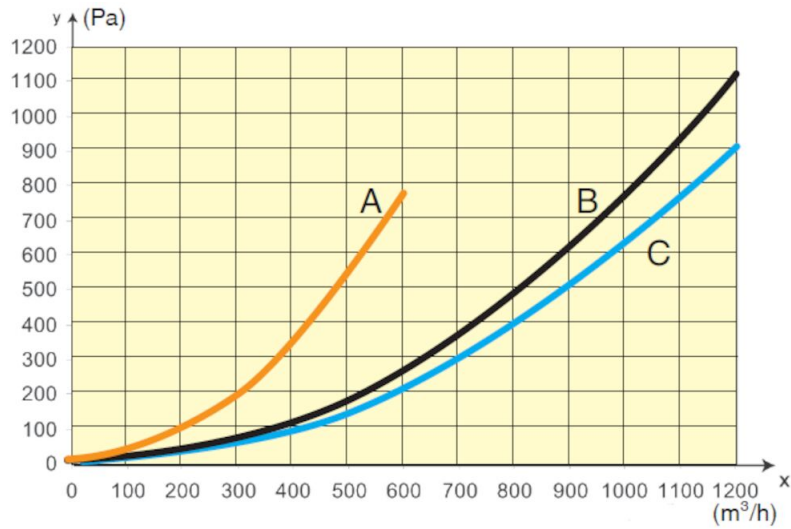
\*\*\*\*Delivered with trolley, balancer, exhaust hose and nozzle.

软管类型	描述	温度范围, 摄氏度	管尾接头, 输送软管	管尾接头, 进气软管	盘管器, 输送软管	盘管器, 进气软管
NRCP	涤纶织物, EPDM/PP包覆。在 EPDM聚酯螺旋盖。最大弯曲半径应 (内部)	-40 to +150 Deg. C (Intermittent +170 Deg. C)				

## ALU 150/250

	附件	产品编号
	可分离导轨, ALU 150/250	20940810
	液压限位器, 用于ALU 150/250尾气抽排	20941410
	吸风管 (侧), ALU 150 200	20940610
	抽吸器侧的 ALU 250 250	20940710
	吸风管接头, 管径250	20940410
	吸风管接头 (侧), 管径250	20940510
	支架的悬挂转换接头, 5 个	20940110
	墙面安装支架, 600mm (2')	20947510
	墙面安装支架, 1500mm (5')	20947610
	内支架, 用于ALU150/250尾气抽排导轨	20941110
	导轨加固件, 每米轨道配一件	20373942
	Exhaust trolley Maxi 200mm, up to 3 000 m/h	20940310
	尾气抽排 滑车, 用于焊烟吸收活动臂	20940210
	支架, 用于标准型平衡器滑车	20941310
	MAXI平衡器支架	20941210
	尾气抽排小车 ALU150 Std 150	20943210
	尾气抽排小车 ALU150 150 标准风罩	20943410
	尾气抽排滑车, 盘管器安装在导轨上,	20948610
	ALU 返回导轨弯头 2x90° C-C 3m	20949310
	Joint kit for extension of rail length	20815964

## ALU 150/250

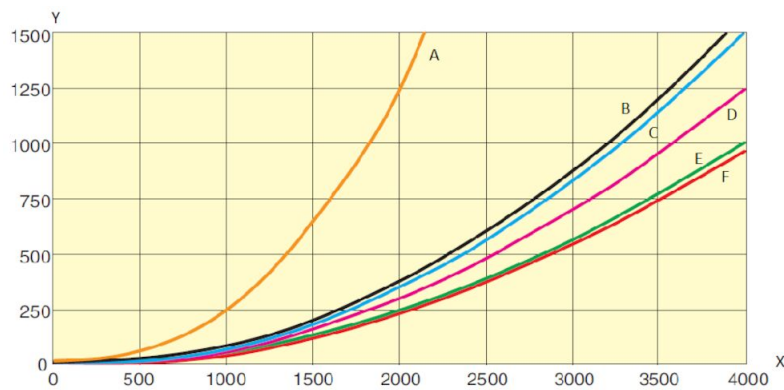


Pressure drop extraction units with

A= hose 100 mm, 5 m

B= hose 150 mm, 7.5 m

C= hose 150 mm, 5 m



Y= Pressure drop (Pa), X= air flow (m<sup>3</sup>/h)

A = Trolley fume extractor arm

B = Top Outlet – side 250

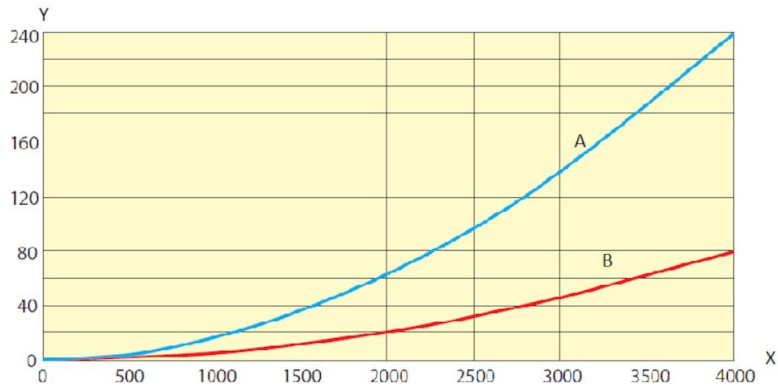
C = Maxi Trolley 200 without hose

D = Rail end outlet ALU 250 / 250

E = Top outlet 250

F = Rail end outlet ALU 150 / 250

## ALU 150/250



Y= Pressure drop (Pa), X= air flow (m<sup>3</sup>/h)  
A = ALU 150 mm  
B = ALU 250 mm