

## NOM 11

### Filtre pour brouillard d'huile



Les filtres NOM sont conçus pour des machines à commande numérique d'acier, pour des machines à laver industrielles, pour du découpage à l'eau. Dans tous les procédés de fabrication de métal générant des brouillards d'huile, ces filtres peuvent être utilisés, montés directement sur les machines ou raccordés à un réseau. Toutes les unités sont munies d'un pressostat pour surveiller l'état du filtre et indiquer quand le filtre doit être nettoyé. Convient aux huiles solubles et huiles entières.

- Faible coût de maintenance
- Filtre autonettoyant
- Facile à installer
- Efficacité de filtration supérieure
- Conçu pour prendre très peu de place.

Nom du produit	NOM 11
Niveau sonore (dB(A))	66,4
Classe de protection	IP 55
Efficacité de filtration (%)	97,5
Exigences relatives à l'air comprimé	Non
Consommation d'air comprimé	Non
Installation	Intérieur
Matériel	Boîtier en tôle thermolaquée
Convient pour les poussières combustibles	False
Matériel recyclé (%)	86
Surface filtrante (m <sup>2</sup> )	8,5
Capacité (débit max m <sup>3</sup> /h)	1100
Operating Temperature	5 - 60 deg
Fréquence (Hz)	50
Type de filtre	Filtre à cartouche
Nombre d'éléments filtrants	1
Média filtrant	Glassfibre
Puissance (kW)	0,75



## NOM 11







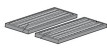
Nom de la fiche technique	Tension (V)	Nombre de phases	Intensité (A)	Poids (kg)	[model]
NOM 11	230	1	5,7	148	12621768
NOM 11, HEPA	400/230	3	1,7/2,9	153	12622268*
NOM 11 (sans ventilateur)				136	12622668**
NOM 11 (sans ventilateur)				131	12622568***
NOM 11	230	1	5,7	153	12621868*
NOM 11	400/230	3	1,7/2,9	148	12622168

\*Comprend filtre HEPA avec zone de filtration de 16 m<sup>2</sup> et efficacité de 99,97 %.

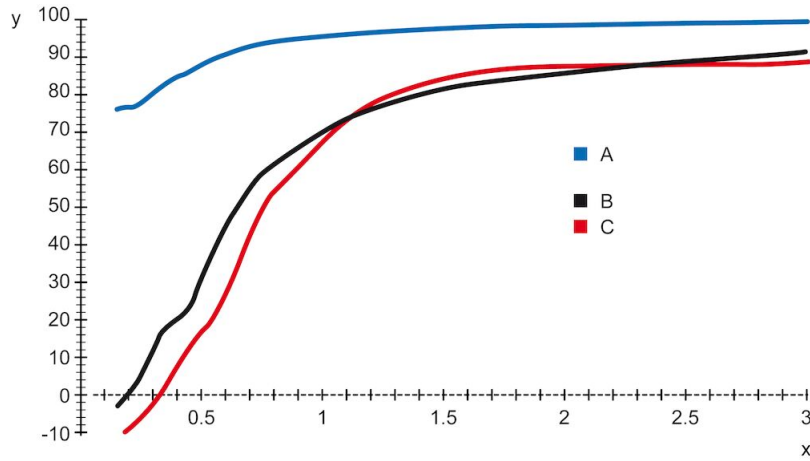
\*\*Livré sans ventilateur. Comprend filtre HEPA avec zone de filtration de 16 m<sup>2</sup> et efficacité de 99,97 %.

\*\*\*Livré sans ventilateur.

## NOM 11

	[accessory]	[partno]
	FMS 1,6 - 2,5	14502237
	Silencieux NOM 11	12373649
	Conteneur NOM 11, 18, 28	12373651
	Tuyau avec collecteur d'huile NOM	12373652
	Main filter 8,5m2 NOM 11	12373654
	HEPA 16m2 NOM 11	12373646
	Coarse pre-filter	12376294

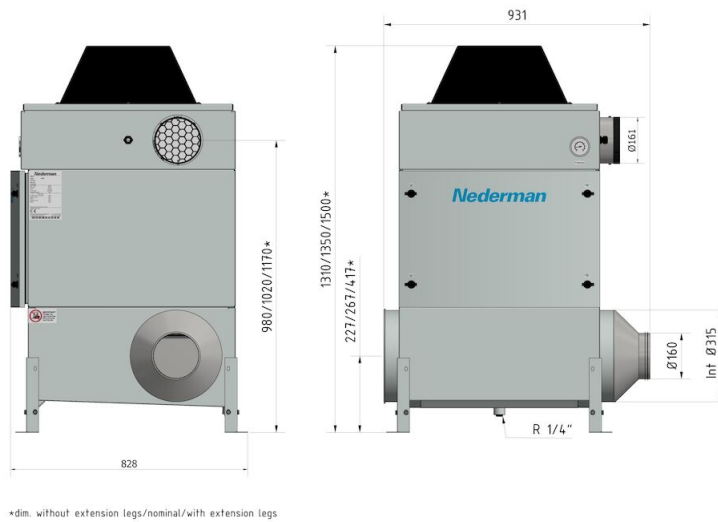
## NOM 11



Y = Efficiency (%), X = Particle size (µm)

A = NOM filter, B = Centrifugal filter A, C = Centrifugal filter B

Efficiency of NOM main filter compared to typical centrifugal filters, tested with DOP.



\*dim. without extension legs/nominal/with extension legs

## NOM 11

