

## NOM 11

### Oliemistfilter



Ontworpen voor draai- en freestoeppassingen, machines die stalen platen walzen en perzen, industriële wasmachines, waterstraalsnijden etc.. Bij alle metaalproductie gerelateerde processen waar olieniveaus vrijkomen kunnen deze filters worden ingezet. Alle filters zijn voorzien van manometer voor het regelen van de filtertoestand en ter indicatie voor de reiniging (Zelflozend). Geschikt voor emulsienevel.

- Lage onderhoudskosten
- Zelfreinigend filtersysteem
- Eenvoudige installatie
- Hoge filtratie efficiëntie
- Neemt weinig ruimte in beslag

Product naam	NOM 11
Geluidsniveau (db(A))	66 dB(A)
Beschermingsklasse	IP 55
Filter efficiëntie (%)	97,5
Persluchtgebruik	Nee
Persluchtverbruik	Nee
Installatie	Binnen
Materiaal	Behuizing gemaakt van oliebestendig, nat gelakt plaatstaal
Geschikt voor explosief stof	False
Recycling van materiaal (%)	86
Filteroppervlakte (m <sup>2</sup> )	8,5
Capaciteit (max. luchtstroom m <sup>3</sup> per uur)	1100
Temperatuurbereik	5 - 60 C
Frequentie (Hz)	50
Filtertype	Cartridge filter
Aantal filterelementen	1
Filtermateriaal	Glassfibre/Polyester
Vermogen (kW)	0,75



## NOM 11







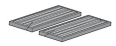
Naam voor Datasheet	Voltage (V)	Aantal fase	Amperage (A)	Gewicht (kg)	Model
NOM 11	230	1	5,7	148	12621768
NOM 11, HEPA	400/230	3	1,7/2,9	153	12622268*
NOM 11 (without fan)				136	12622668**
NOM 11 (without fan)				131	12622568***
NOM 11	230	1	5,7	153	12621868*
NOM 11	400/230	3	1,7/2,9	148	12622168

\*Includes HEPA filter with 16 sqm filterarea and with 99,97 % efficiency.

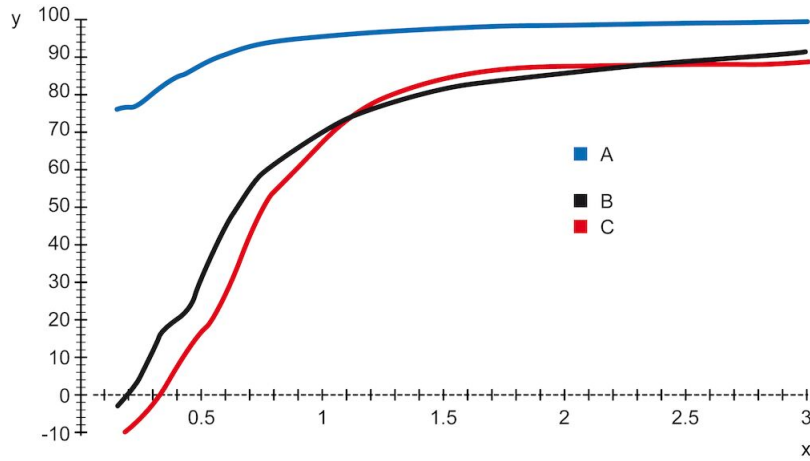
\*\*Delivered without fan. Includes HEPA filter with 16 sqm filterarea and with 99,97 % efficiency.

\*\*\*Delivered without Fan.

## NOM 11

Toebehoren		Artikelnummer
	FMS 1,6-2,5, ventilatorstarter inclusief thermische motorbeveiliging 1,6 - 2,5A	14502237
	Silencer NOM 11	12373649
	Container NOM 11, 18, 28	12373651
	Slang met olie opvang voor NOM filter	12373652
	Main filter 8,5m2 NOM 11	12373654
	HEPA 16m2 NOM 11	12373646
	Coarse pre-filter	12376294

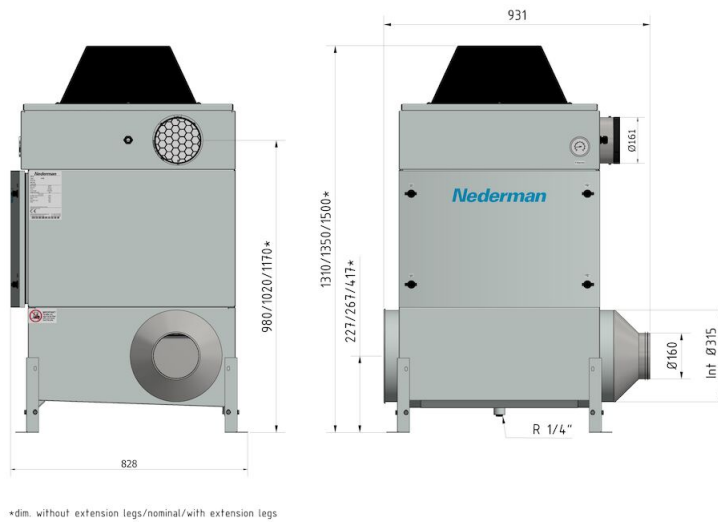
## NOM 11



Y = Efficiency (%), X = Particle size (µm)

A = NOM filter, B = Centrifugal filter A, C = Centrifugal filter B

Efficiency of NOM main filter compared to typical centrifugal filters, tested with DOP.



\*dim. without extension legs/nominal/with extension legs

## NOM 11

