

## NOM 11

### Oljedimfilter



Avsedd för svarvning och fräsapplikationer, maskiner som stansar och pressar stålplåt, för industrivättmaskiner, för abrasiv vattenskärning, etc. Vid all metallbearbetning med problem med oljedimma kan dessa filter monteras i ett rörsystem som är anslutet till maskinerna. Alla enheter är försedda med tryckmätare för kontroll av filtren, samt en indikering för när filtren behöver rengöras (självdrenerande). Passar för emulsioner och raka oljor.

- Låga underhållskostnader
- Automatisk filterrensning
- Enkel installation
- Överlagsen avskiljningsgrad
- Framtaget för att ta liten plats

Produkt namn	NOM 11
Ljudnivå (dB(A))	66,4
Skyddsklassning	IP 55
Filter avskiljningsgrad (%)	97,5
Tryckluftsbekov	No
Tryckluftsförbrukning	Nej
Installation	Inomhus
Material	Våtlackerad med oljebeständig färg.
Lämplig för explosivt damm	False
Återvinning (%)	86
Filterarea (m <sup>2</sup> )	8,5
Kapacitet (max luftflöde m <sup>3</sup> /h)	1100
Temperaturområde	5-60°
Frekvens (Hz)	50
Typ av filter	Patron
Antal filter	1
Filtermaterial	Glasfiber
Effekt (kW)	0,75



# NOM 11







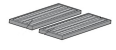
Beskrivning	Matningsspänning (V)	Faser	Ström (A)	Vikt (kg)	Model
NOM 11	230	1	5,7	148	12621768
NOM 11 HEPA	400/230	3	1,7/2,9	153	12622268*
NOM 11 HEPA				136	12622668**
NOM 11				131	12622568***
NOM 11 HEPA	230	1	5,7	153	12621868*
NOM 11	400/230	3	1,7/2,9	148	12622168

\*Inklusive HEPA-filter med 16 m<sup>2</sup> filterarea och 99,97% avskiljning

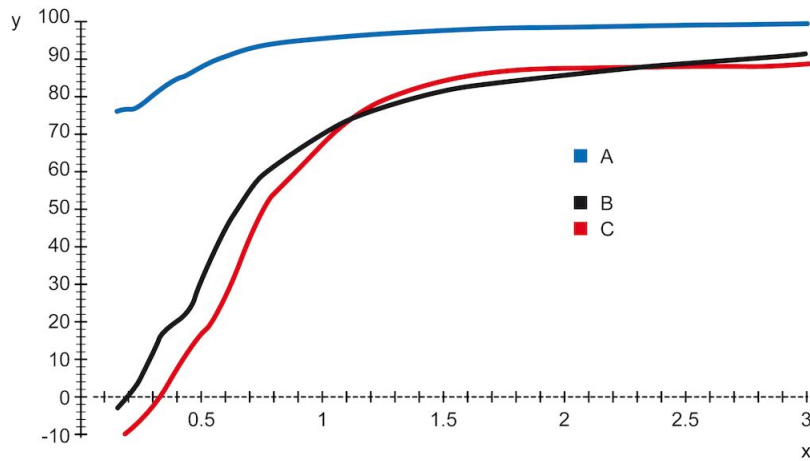
\*\*Inklusive HEPA-filter med 16 m<sup>2</sup> filterarea och 99,97% avskiljning. Levereras utan fläkt

\*\*\*Levereras utan fläkt. Inkluderar HEPA-filter med 16 m<sup>2</sup> filterarea och 99,97% avskiljning.

## NOM 11

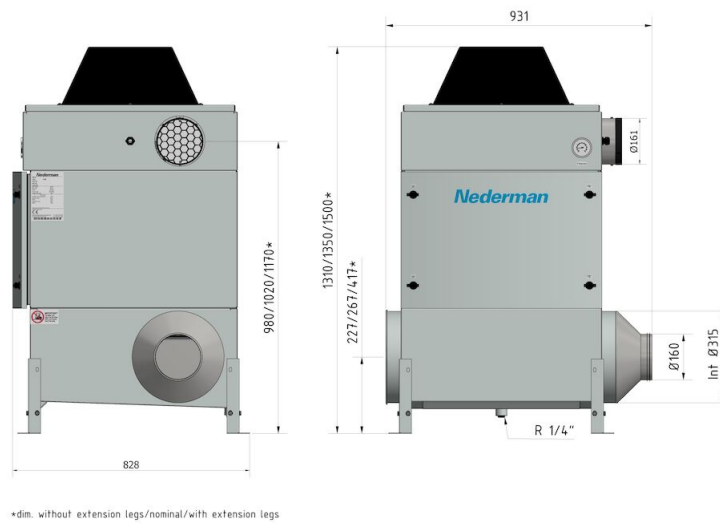
Tillbehör		Artikelnummer
	FMS 1.6-2.5 fläktstarter manuell med motorskydd 1,6-2,5A.	14502237
	NOM 4, HEPA	12373649
	Container NOM 11, 18, 28	12373651
	Vattenlås NOM	12373652
	Ersättning huvudfilter 8,5 m <sup>2</sup> NOM11	12373654
	Ersättningsfilter HEPA 16m <sup>2</sup> NOM11	12373646
	Grovt förfilter	12376294

## NOM 11



Y = Effektivitet (%), X = Partikelstorlek (µm)  
 A = NOM filter, B = Centrifugalfilter A, C = Centrifugalfilter B

Effektivitet hos NOM:s huvudfilter, jämfört med typiska centrifugalfilter, testat med DOP.



## NOM 11

