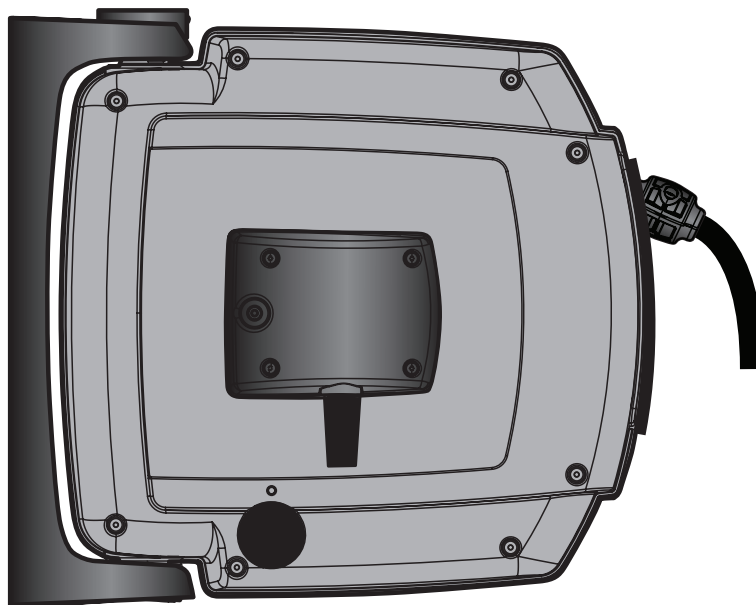


Cable Reels

Cable Reel C20/30



Original user manual

EN USER MANUAL

Translation of original user manual

DA BRUGERVEJLEDNING
DE BEDIENUNGSANLEITUNG
ES MANUAL DE USUARIO
PL INSTRUKCJA OBSŁUGI
SV ANVÄNDARMANUAL

Declaration of Conformity	4
Figures	6
English	9
Dansk	12
Deutsch	15
Español	18
Polski	21
Svenska	24

Declaration of Conformity

EN English

Declaration of Conformity

We, AB Ph. Nederman & Co., declare under our sole responsibility that the Nederman product:

Cable Reel C20/30 (Part No. **, and stated versions of **) to which this declaration relates, is in conformity with all the relevant provisions of the following directives and standards:

Directives

2006/42/EC, 2014/30/EU, 2011/65/EU

Standards

EN ISO 12100:2010, EN 60204-1, EN 61000-6-2/4, EN 61242, EN 61316, EN ISO 20607:2019

The name and signature at the end of this document is the person responsible for both the declaration of conformity and the technical file.

DA Dansk

Overensstemmelseserklæring

AB Ph. Nederman & Co., erklærer som eneansvarlige, at følgende produkt fra Nederman:

Cable Reel C20/30 (Artikel nr. **, og erklærede versioner af **), som denne erklæring vedrører, er i overensstemmelse med alle de relevante bestemmelser i de følgende direktiver og standarder:

Direktiver

2006/42/EC, 2014/30/EU, 2011/65/EU

Standarder

EN ISO 12100:2010, EN 60204-1, EN 61000-6-2/4, EN 61242, EN 61316, EN ISO 20607:2019

Navnet og underskriften sidst i dette dokument tilhører den person, der er ansvarlig for såvel overensstemmelseserklæringen som den tekniske dokumentation.

DE Deutsch

Konformitätserklärung

Wir, AB Ph. Nederman & Co., erklären in alleiniger Verantwortung, dass das Nederman Produkt:

Cable Reel C20/30 (Art.-Nr. **, und bauartgleiche Versionen **), auf welches sich diese Erklärung bezieht, mit allen einschlägigen Bestimmungen der folgenden Richtlinien und Normen übereinstimmt:

Richtlinien

2006/42/EC, 2014/30/EU, 2011/65/EU

Standards

EN ISO 12100:2010, EN 60204-1, EN 61000-6-2/4, EN 61242, EN 61316, EN ISO 20607:2019

Der Name und die Unterschrift am Ende dieses Dokuments sind die für die Konformitätserklärung und die technischen Unterlagen verantwortlichen Personen.

ES Español

Declaración de Conformidad

Nosotros, AB Ph. Nederman & Co., declaramos bajo nuestra exclusiva responsabilidad que el producto de Nederman, Cable Reel C20/30 (Ref. n.º ** y las versiones indicadas de **), al que hace referencia esta declaración, cumple con todas las provisiones relevantes de las Directivas y normas que se indican a continuación:

Directivas

2006/42/EC, 2014/30/EU, 2011/65/EU

Normas

EN ISO 12100:2010, EN 60204-1, EN 61000-6-2/4, EN 61242, EN 61316, EN ISO 20607:2019

El nombre y firma que figuran al final de este documento corresponden a la persona responsable, tanto de la declaración como de la ficha técnica.

PL Polski

Deklaracja Zgodności

My, AB Ph. Nederman & Co. niniejszym oświadczamy na naszą własną odpowiedzialność, że Nederman produkt:

Cable Reel C20/30 [nr części ** oraz wskazane wersje **], który jest przedmiotem niniejszej deklaracji, spełnia wszystkie odpowiednie wymagania wymienionych niżej dyrektyw i norm:

Dyrektywy

2006/42/EC, 2014/30/EU, 2011/65/EU

Normy

EN ISO 12100:2010, EN 60204-1, EN 61000-6-2/4, EN 61242, EN 61316, EN ISO 20607:2019

Na końcu niniejszego dokumentu znajdują się imię i nazwisko oraz podpis osoby odpowiedzialnej za deklarację zgodności oraz dokumentację techniczną.

SV Svenska

Överensstämmelsedeklaration

Vi, AB Ph. Nederman & Co., förklarar under vårt fulla ansvar att Nederman-produkten:

Cable Reel C20/30 (artikelnummer **, och angivna versioner av **) som denna deklaration avser, är i överensstämmelse med alla relevanta bestämmelser i följande direktiv och standarder:

Direktiv

2006/42/EC, 2014/30/EU, 2011/65/EU

Standarder

EN ISO 12100:2010, EN 60204-1, EN 61000-6-2/4, EN 61242, EN 61316, EN ISO 20607:2019

Namnet och signaturen i slutet av detta dokument är den person som ansvarar för både försäkran om överensstämmelse och den tekniska filen.

**

30376971, 30700220, 30700230, 30700420, 30700430, 30700620, 30700630, 30701620, 30701630, 30710420, 30710430, 30710520, 30721020, 30722020, 30724020, 30720120, 30720130

Anna Cederlund

AB Ph. Nederman & Co.
P.O. Box 602
SE-251 06 Helsingborg
Sweden

Anna Cederlund
Product Center Manager
Technical Product Management
2022-10-28



UK Declaration of Conformity

We, AB Ph. Nederman & Co., declare under our sole responsibility that the Nederman product: Cable Reel C20/30 (Part No. **, and stated versions of **) to which this declaration relates, is in conformity with all the relevant provisions of the following regulations and standards:

Relevant legislation

Supply of Machinery (Safety) Regulations 2008, Electromagnetic Compatibility Regulations 2016, The Restriction of the Use of Certain Hazardous Substances in Electrical and Electronic Equipment Regulations 2012

Standards

EN ISO 12100:2010, EN 60204-1, EN 61000-6-2/4, EN 61242, EN 61316, EN ISO 20607:2019

The name and signature at the end of this document is the person responsible for the declaration of conformity.

The UK importer is authorised and responsible to compile the technical file.

**

30376971, 30700220, 30700230, 30700420, 30700430, 30700620, 30700630, 30701620, 30701630, 30710420, 30710430, 30710520, 30721020, 30722020, 30724020, 30720120, 30720130

AB Ph. Nederman & Co.
P.O. Box 602
SE-251 06 Helsingborg
Sweden



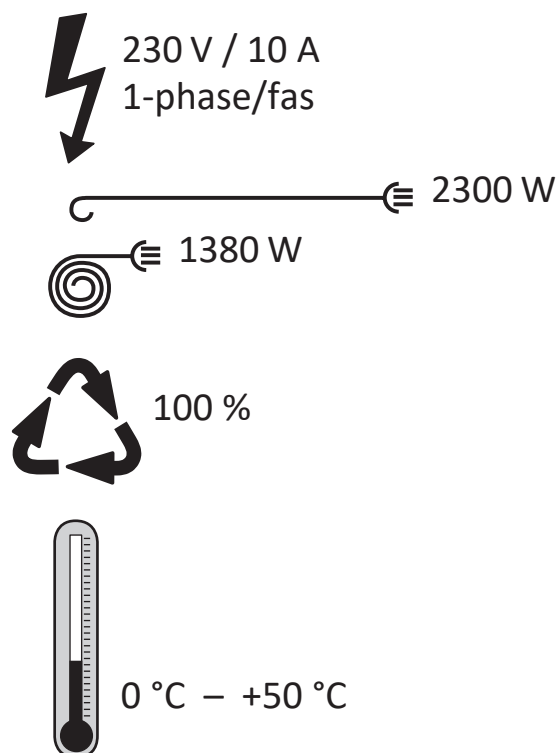
Anna Cederlund
Product Center Manager
Technical Product Management
2022-10-28

UK Importer:
Nederman Ltd
91 Seedlee Road,
Walton Summit Centre,
Bamber Bridge,
Preston,
Lancashire,
PR5 8AE

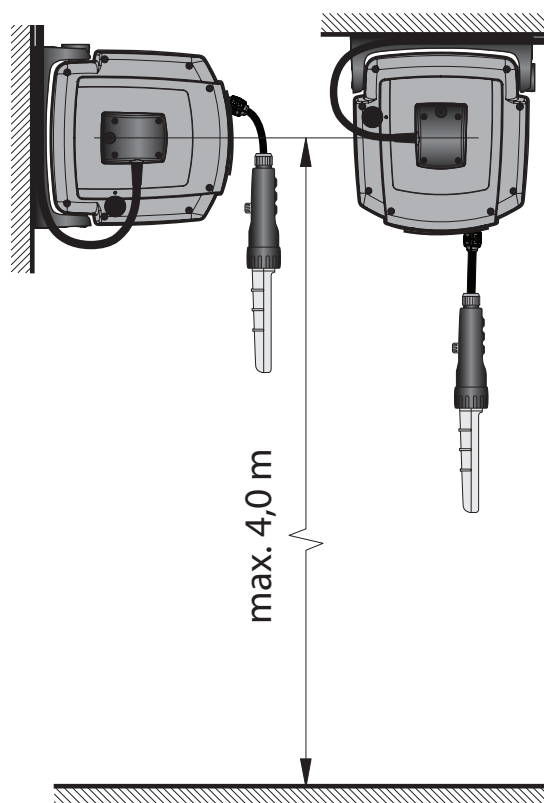


Figures

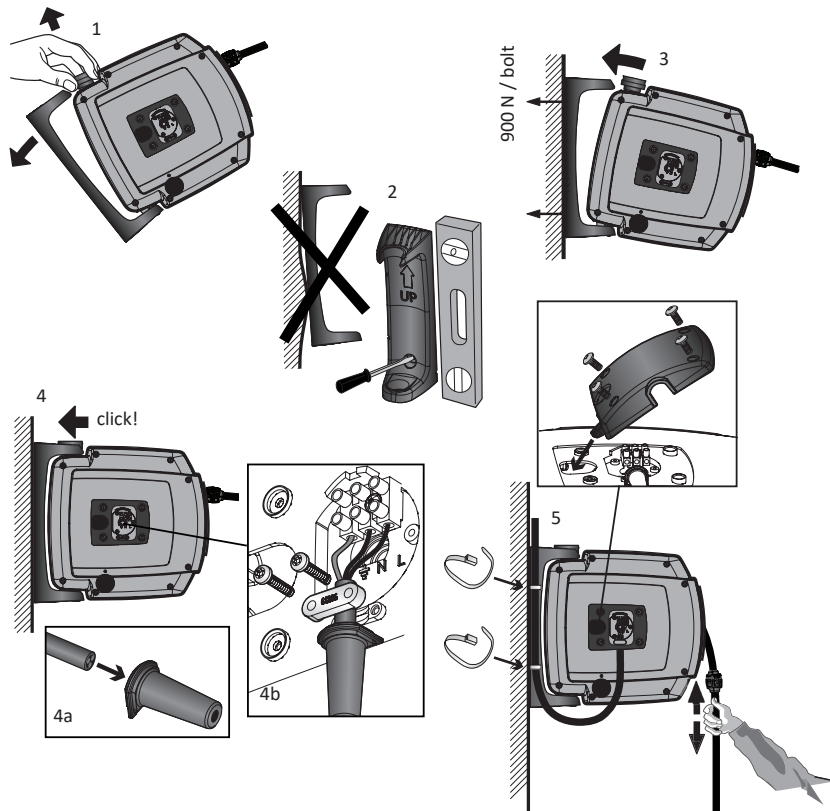
1



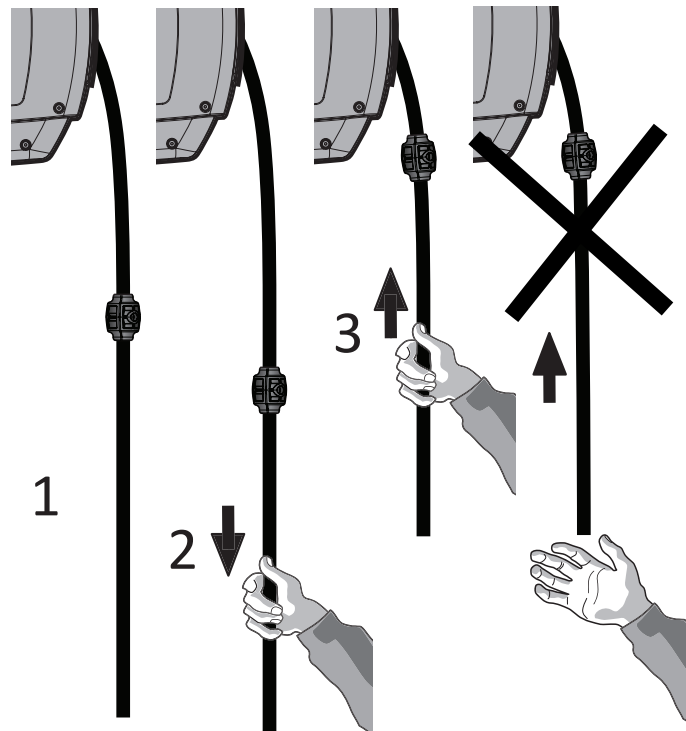
2



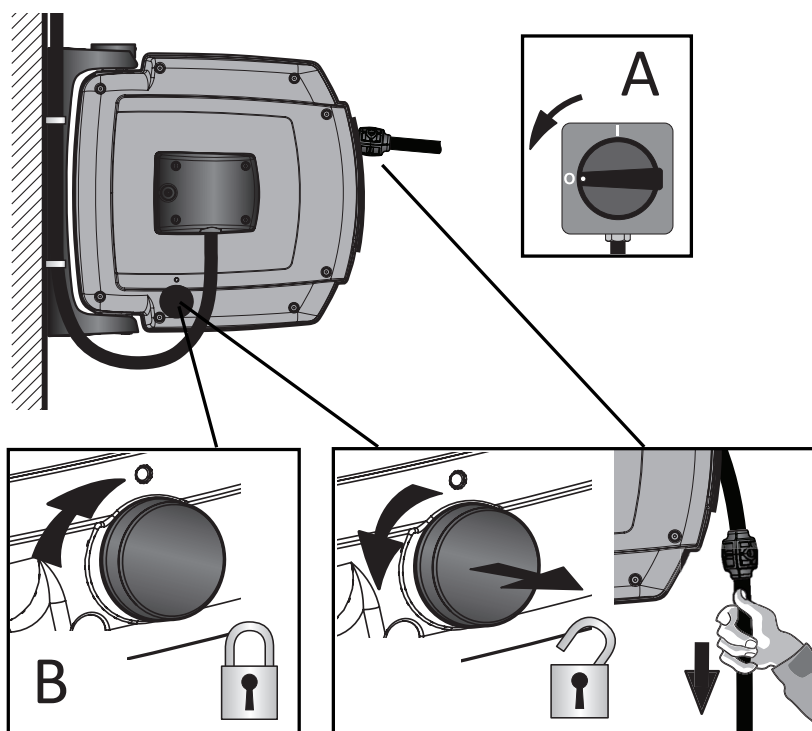
3



4



5



6

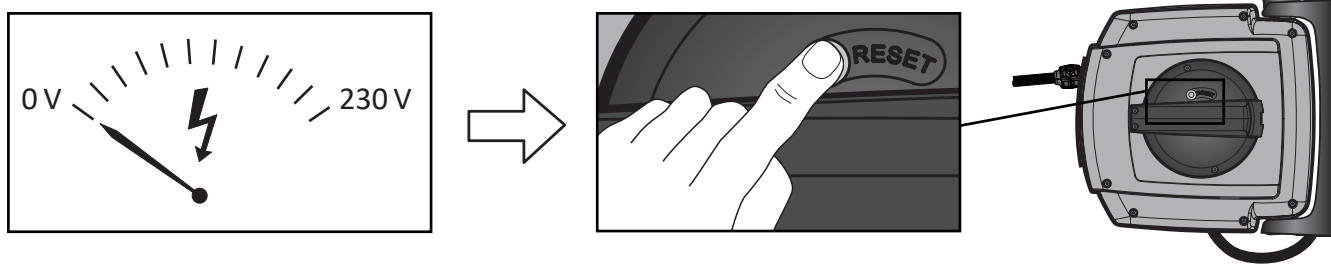


Table of contents

Figures	6
1 Preface	10
2 Safety	10
2.1 Classification of important information	10
3 Description	10
4 Installation	10
5 Using Cable Reel C20/30	10
5.1 Operation	10
5.2 Safety latch	10
6 Maintenance	10
6.1 Resetting the overload protector	10
7 Spare Parts	10
7.1 Ordering spare parts	10
8 Recycling	11

1 Preface

Thank you for using a Nederman product!

The Nederman Group is a world-leading supplier and developer of products and solutions for the environmental technology sector. Our innovative products will filter, clean and recycle in the most demanding of environments. Nederman's products and solutions will help you improve your productivity, reduce costs and also reduce the impact on the environment from industrial processes.


Read all product documentation and the product identification plate carefully before installation, use, and service of this product. Replace documentation immediately if lost. Nederman reserves the right, without previous notice, to modify and improve its products including documentation.


This product is designed to meet the requirements of relevant EC directives. To maintain this status, all installation, maintenance, and repair is to be done by qualified personnel using only Nederman original spare parts and accessories. Contact the nearest authorized distributor or Nederman for advice on technical service and obtaining spare parts. If there are any damaged or missing parts when the product is delivered, notify the carrier and the local Nederman representative immediately.


2 Safety

2.1 Classification of important information

This document contains important information that is presented either as a warning, caution or note, according to the following examples:

 **WARNING! Risk of personal injury**
Warnings indicate a potential hazard to the health and safety of personnel, and how that hazard may be avoided.

 **CAUTION! Risk of equipment damage**
Cautions indicate a potential hazard to the product but not to personnel, and how that hazard may be avoided.

 **NOTE!**
Notes contain other information that is important for personnel.

3 Description

See [Figure 1](#).


4 Installation

See [Figure 2](#) and [Figure 3](#).

5 Using Cable Reel C20/30


5.1 Operation

See [Figure 4](#).

 **NOTE!**
Do not release the cable until it is entirely on the reel.

5.2 Safety latch


See [Figure 5](#), item B.


 **NOTE!**
The main switch, item A is not included in the delivery.

6 Maintenance

Maintenance and repair work must be carried out by qualified personnel using only Nederman original spare parts. Contact the manufacturer or your nearest authorised dealer for advice on technical service.

Inspect the cable, ratchet mechanism and mounting on wall or ceiling at least once a year.

 **NOTE!**
The drum inside the cable reel must not be opened.


 **WARNING! Risk of personal injury**
See [Figure 5](#) before starting any maintenance on the Cable Reel C20/30:

- Disconnect the power supply.
- Lock the drum with the safety latch.

6.1 Resetting the overload protector

See [Figure 6](#).

7 Spare Parts

 **CAUTION! Risk of equipment damage**
Use only Nederman original spare parts and accessories.

Contact your nearest authorized distributor or Nederman for advice on technical service or if you require help with spare parts. See also www.nederman.com.

7.1 Ordering spare parts

When ordering spare parts always state the following:

- The part number and control number (see the product identification plate).
- Detail number and name of the spare part (see www.nederman.com/en/service/spare-part-search).
- Quantity of the parts required.

8 Recycling

The product has been designed for component materials to be recycled. Different material types must be handled according to relevant local regulations. Contact the distributor or Nederman if uncertainties arise when scrapping the product at the end of its service life.

Indholdsfortegnelse

Figurer	6
1 Forord	13
2 Sikkerhed	13
2.1 Klassificering af vigtige oplysninger	13
3 Beskrivelse	13
4 Installation	13
5 Brug af Cable Reel C20/30	13
5.1 Betjening	13
5.2 Sikkerhedslås	13
6 Vedligeholdelse	13
6.1 Nulstilling af overbelastningssikringen	13
7 Reservdele	13
7.1 Bestilling af reservedele	13
8 Genbrug	14

1 Forord

Tak, fordi du har valgt et Nederman-produkt!

Nederman Group er en af verdens førende leverandører og udviklere af produkter og løsninger til miljøteknologisektoren. Vores innovative produkter sørger for filtrering, rensning og genvinding i de mest krævende miljøer. Nedermans produkter og løsninger hjælper dig med at øge produktiviteten, nedbringe omkostningerne og reducere miljøpåvirkningen fra industrielle processer.

Læs al produktdokumentation og produktets typeskilt omhyggeligt før installation, brug og servicering af dette produkt. Sørg for at genanskaffe dokumentationen, hvis den bliver væk. Nederman forbeholder sig retten til at modificere og forbedre sine produkter, herunder dokumentationen, uden forudgående varsel.

Dette produkt er konstrueret til at opfylde kravene i de relevante EU-direktiver. For at opretholde denne status skal alt arbejde i forbindelse med installation, reparation og vedligeholdelse udføres af uddannet personale, og der må kun anvendes originale reservedele og originalt tilbehør fra Nederman. Kontakt nærmeste autoriserede forhandler eller Nederman for at få råd om teknisk service og anskaffelse af reservedele. Hvis produktet leveres med defekte eller manglende dele, skal speditøren og den lokale Nederman-repræsentant straks orienteres herom.

2 Sikkerhed

2.1 Klassificering af vigtige oplysninger

Dette dokument indeholder vigtige oplysninger, der vises som enten en advarsel, en forsigtighedsregel eller en bemærkning. Se de følgende eksempler:

 **ADVARSEL! Risiko for personskade**
Advarsler angiver, at personalets sundhed og sikkerhed udsættes for en potentiel fare, og hvordan faren kan undgås.

 **FORSIGTIG! Risiko for beskadigelse af udstyr**
Forsigtighedsregler angiver, at produktet, men ikke personalet, udsættes for en potentiel fare, og hvordan faren kan undgås.

 **BEMÆRK!**
Noter indeholder andre oplysninger, som brugeren skal være specielt opmærksom på.

3 Beskrivelse

Se [Figur 1](#).


4 Installation

Se [Figur 2](#) og [Figur 3](#).

5 Brug af Cable Reel C20/30


5.1 Betjening

Se [Figur 4](#).

 **BEMÆRK!**
Slip ikke kablet, før det er rullet helt ind på slangevinden.

5.2 Sikkerhedslås

Se [Figur 5](#), punkt B.


 **BEMÆRK!**
Hovedafbryderen, punkt A, er ikke inkluderet i leverancen.

6 Vedligeholdelse

Vedligeholdelse og reparation skal udføres af uddannet personale, og der må kun anvendes originale reservedele fra Nederman. Kontakt producenten eller den nærmeste autoriserede forhandler for at få råd om teknisk service.

Kontrollér kablet, skraldemekanismen og væg- eller loftsmønteringen mindst én gang om året.

 **BEMÆRK!**
Tromlen inden i kabelrullen må ikke åbnes.


 **ADVARSEL! Risiko for personskade**
Se [Figur 5](#), før du påbegynder vedligeholdelse af Cable Reel C20/30:

- Frakobl strømforsyningen.
- Lås tromlen med sikkerhedspalen.

6.1 Nulstilling af overbelastningssikringen

Se [Figur 6](#).

7 Reservedele

 **FORSIGTIG! Risiko for beskadigelse af udstyr**
Brug kun originale reservedele og tilbehør fra Nederman.

Kontakt din nærmeste autoriserede forhandler eller Nederman for at få råd om teknisk service, eller hvis du har brug for hjælp til reservedele. Se også www.nederman.com.

7.1 Bestilling af reservedele

Ved bestilling af reservedele skal der altid oplyses følgende:

- Reservedels- og kontrolnummer (se produktets typeskilt).

- Reservedelens specifikke nummer og navn (se www.nederman.com/en/service/spare-part-search).
- Antallet af reservedele.

8 Genbrug

Produktet er designet til komponentmaterialer, der kan genanvendes. Forskellige materialetyper skal håndteres i henhold til relevante lokale regler. Kontakt distributøren eller Nederman, hvis der opstår usikkerhed ved ophugning af produktet i slutningen af dets levetid.

Inhaltsverzeichnis

Abbildungen	6
1 Vorwort	16
2 Sicherheit	16
2.1 Klassifizierung wichtiger Informationen	16
3 Beschreibung	16
4 Installation	16
5 Gebrauch der Cable Reel C20/30	16
5.1 Betrieb	16
5.2 Sicherheitsverriegelung	16
6 Wartung	16
6.1 Rücksetzen des Überlastungsschutzes	16
7 Ersatzteile	16
7.1 Bestellung von Ersatzteilen	17
8 Entsorgung	17

1 Vorwort

Danke, dass Sie ein Nederman-Produkt verwenden!

Die Nederman-Gruppe ist ein weltweit führender Anbieter und Entwickler von Produkten und Lösungen für den Umwelttechnologiesektor. Unsere innovativen Produkte filtern, reinigen und recyceln auch in den anspruchsvollsten Umgebungen. Die Produkte und Lösungen von Nederman helfen Ihnen, Ihre Produktivität zu verbessern, Kosten zu senken und auch die Auswirkungen industrieller Prozesse auf die Umwelt zu reduzieren.

Lesen Sie vor Installation, Benutzung und Wartung dieses Produkts sämtliche Produktdokumentation sowie das Typenschild für dieses Produkt. Bei einem Verlust muss die Dokumentation sofort ersetzt werden. Nederman behält sich das Recht vor, Produkte und Dokumentation ohne vorherige Ankündigung zu ändern.

Dieses Produkt erfüllt die Anforderungen der einschlägigen EU-Richtlinien. Um diesen Status zu wahren, müssen sämtliche Installations-, Wartungs- und Instandsetzungsarbeiten von qualifiziertem Personal und ausschließlich mit Original-Ersatzteilen durchgeführt werden. Wenden Sie sich für Hilfestellung zu technischem Service und für Ersatzteile bitte an Ihren Fachhändler oder direkt an Nederman. Wenn Sie bei Anlieferung des Produktes feststellen, dass Teile beschädigt sind oder fehlen, informieren Sie bitte die Spedition und Ihre Nederman Niederlassung vor Ort.

2 Sicherheit

2.1 Klassifizierung wichtiger Informationen

Dieses Dokument enthält wichtige Informationen, die in Form von Warnungen und Hinweisen gegeben werden:

⚠️ WARNUNG! Verletzungsgefahr
Warnungen weisen auf eine mögliche Gefahr für die Gesundheit und die Sicherheit der Benutzer sowie auf die Gefahrenvermeidung hin.

⚠️ VORSICHT! Gefahr der Anlagenbeschädigung
Vorsichtshinweise kennzeichnen eine mögliche Gefahr für das Produkt, jedoch nicht für das Personal, und enthalten Informationen zur Gefahrenvermeidung.

ℹ️ BEACHTEN!
Hinweise enthalten wichtige Informationen für die Mitarbeiter.

3 Beschreibung

Siehe [Abbildung 1](#).

4 Installation

Siehe Abb. 1 und 2.

5 Gebrauch der Cable Reel C20/30

5.1 Betrieb

Siehe [Abbildung 4](#).

ℹ️ BEACHTEN!
Lassen Sie das Kabel erst los, wenn es vollständig aufgerollt ist.

5.2 Sicherheitsverriegelung

Siehe [Abbildung 5](#), Punkt B.

ℹ️ BEACHTEN!
Der Hauptschalter, Punkt A, ist nicht im Lieferumfang enthalten.

6 Wartung

Wartungs- und Reparaturarbeiten dürfen nur von qualifiziertem Personal und ausschließlich mit Nederman Original-Ersatzteilen durchgeführt werden. Wenden Sie sich an den Hersteller oder an einen autorisierten Händler, um Hilfestellung zum technischen Service zu erhalten.

Kabel, Einrastmechanismus und Wandbefestigung sind mindestens einmal jährlich zu prüfen.

ℹ️ BEACHTEN!
Die Trommel innerhalb des Kabelaufrollers darf nicht geöffnet werden.

⚠️ WARNUNG! Verletzungsgefahr
Siehe [Abbildung 5](#) vor Aufnahme von Wartungsarbeiten am Cable Reel C20/30:

- Stromversorgung trennen.
- Trommel mit der Sicherheitsverriegelung sichern.

6.1 Rücksetzen des Überlastungsschutzes

Siehe [Abbildung 6](#).

7 Ersatzteile

⚠️ VORSICHT! Gefahr der Anlagenbeschädigung
Verwenden Sie ausschließlich Originalersatzteile und Zubehör von Nederman.

Wenden Sie sich an einen autorisierten Händler oder an Nederman, um Hilfestellung zum technischen Service zu erhalten oder um Ersatzteile zu bestellen. Siehe auch www.nederman.com.

7.1 Bestellung von Ersatzteilen

Bei der Bestellung von Ersatzteilen ist immer Folgendes anzugeben:

- Teile- und Kontrollnummer (siehe Typenschild am Produkt).
- Ersatzteilnummer mit Beschreibung (siehe www.nederman.com/en/service/spare-part-search).
- Benötigte Stückzahl.

8 Entsorgung

Bei der Entwicklung des Produktes wurde auf die Recyclingfähigkeit der einzelnen Komponenten geachtet. Die verschiedenen Materialarten sind gemäß den einschlägigen örtlichen Bestimmungen zu entsorgen. Bei Unklarheiten über die korrekte Entsorgung des Produktes wenden Sie sich an Ihren Händler oder an Nederman.

Tabla de contenidos

Ilustraciones	6
1 Prólogo	19
2 Seguridad	19
2.1 Clasificación de información importante	19
3 Descripción	19
4 Instalación	19
5 Uso de Cable Reel C20/30	19
5.1 Funcionamiento	19
5.2 Trinquete de seguridad	19
6 Mantenimiento	19
6.1 Restablecimiento del protector de sobrecarga	19
7 Piezas de repuesto	19
7.1 Solicitud de piezas de repuesto	19
8 Reciclaje	20

1 Prólogo

¡Gracias por usar un producto de Nederman!

El Grupo Nederman es un proveedor y desarrollador líder mundial de productos y soluciones para el sector de la tecnología ambiental. Nuestros productos innovadores filtrarán, limpiarán y reciclarán en los entornos más exigentes. Los productos y soluciones de Nederman le ayudarán a mejorar su productividad, reducir costes y también el impacto en el medio ambiente de los procesos industriales.


Lea con atención toda la documentación del producto y la placa de identificación del producto antes de la instalación, uso y mantenimiento o reparación de este producto. Si pierde la documentación, sustitúyala inmediatamente. Nederman se reserva el derecho a modificar y mejorar sus productos sin previo aviso, incluida la documentación.


Este producto está diseñado para cumplir los requisitos de las directivas CE aplicables. Para mantener esta condición, cualquier instalación, mantenimiento o reparación deberán ser efectuados por personal cualificado utilizando únicamente piezas de repuesto y accesorios originales Nederman. Póngase en contacto con el distribuidor autorizado más próximo o con Nederman para asesoramiento sobre servicio técnico y obtención de piezas de repuesto. Si hay algún componente dañado o extraviado en la entrega del producto, notifíquelo inmediatamente al transportista y al representante local de Nederman.


2 Seguridad

2.1 Clasificación de información importante

Este documento incluye información importante que se presenta como una advertencia, precaución o nota:

 **¡ADVERTENCIA! Riesgo de lesión personal**
Las advertencias indican un peligro potencial para la salud y la seguridad del personal, y la forma en que el peligro puede ser evitado.

 **PRECAUCIÓN! Riesgo de daño del equipo**
Las precauciones indican un peligro potencial para el producto, pero no para el personal y el modo en que se puede evitar dicho peligro.

 **¡NOTA!**
Las notas contienen otra información de importancia para el personal.

3 Descripción

Consulte [Ilustración 1](#).


4 Instalación

Consulte [Ilustración 2](#) y [Ilustración 3](#).

5 Uso de Cable Reel C20/30


5.1 Funcionamiento

Consulte [Ilustración 4](#).

 **¡NOTA!**
No suelte el cable hasta que esté completamente en el enrollador.

5.2 Trinquete de seguridad


Vea la [Ilustración 5](#), elemento B.


 **¡NOTA!**
El interruptor principal, el elemento A, no está incluido en la entrega.

6 Mantenimiento

Los trabajos de mantenimiento y reparación deben realizarse por personal cualificado, utilizando solo repuestos originales Nederman. Póngase en contacto con el fabricante o su distribuidor autorizado más cercano para asesoramiento del servicio técnico.

Inspeccione el cable, el mecanismo de trinquete y el montaje en la pared o techo al menos una vez al año.

 **¡NOTA!**
No se debe abrir el tambor del interior del carrete de cable.

 **¡ADVERTENCIA! Riesgo de lesión personal**
Consulte [Ilustración 5](#) antes de iniciar cualquier operación de mantenimiento en Cable Reel C20/30:

- Desconecte la fuente de alimentación.
- Bloquee el tambor con el cierre de seguridad.

6.1 Restablecimiento del protector de sobrecarga

Consulte [Ilustración 6](#).

7 Piezas de repuesto

 **PRECAUCIÓN! Riesgo de daño del equipo**
Utilice solo piezas de repuesto y accesorios originales Nederman.

Póngase en contacto con su distribuidor autorizado más próximo o con Nederman para asesoramiento sobre servicio técnico o si necesita ayuda con las piezas de repuesto. Consulte también www.nederman.com.

7.1 Solicitud de piezas de repuesto

Cuando haga pedidos de piezas de repuesto, indique siempre lo siguiente:

- Número de la pieza y de control (véase la placa de identificación del producto).

- Indique el número y el nombre de la pieza de repuesto (visite www.nederman.com/en/service/spare-part-search).
- Cantidad de piezas requeridas.

8 Reciclaje

ES

El producto se ha diseñado para reciclar los materiales de los componentes. Distintos tipos de materiales deben manipularse según la normativa local aplicable. Contacte con el distribuidor o con Nederman si le plantea dudas cómo desechar el producto al final de su vida útil.

Spis treści

PL

Rysunki	6
1 Wprowadzenie	22
2 Bezpieczeństwo	22
2.1 Klasyfikacja ważnych informacji	22
3 Opis	22
4 Instalacja	22
5 Użytkowanie Cable Reel C20/30	22
5.1 Działanie	22
5.2 Blokada bezpieczeństwa	22
6 Konserwacja	22
6.1 Resetowanie zabezpieczenia przeciążeniowego	22
7 Części zamienne	22
7.1 Zamawianie części zamiennych	23
8 Recykling	23

1 Wprowadzenie

Dziękujemy za korzystanie z Nederman produktu!

Nederman Grupa jest wiodącym na świecie dostawcą i producentem produktów i rozwiązań dla sektora technologii środowiskowych. Nasze innowacyjne produkty mogą filtrować, czyścić i poddać recyklingowi w najbardziej wymagających środowiskach. Nederman produkty i rozwiązania pomogą Ci zwiększyć produktywność, obniżyć koszty, a także zmniejszyć wpływ procesów przemysłowych na środowisko.

Przed przystąpieniem do montażu, obsługi i serwisowania produktu uważnie zapoznaj się z wszelką dokumentacją produktu oraz z treścią jego tabliczki znamionowej. W razie zagubienia dokumentacji należy natychmiast pozyskać jej nowy egzemplarz. Firma Nederman zastrzega sobie prawo do modyfikowania i udoskonalania swoich produktów - w tym dokumentacji - bez uprzedniego powiadomienia.

Niniejsze urządzenie zostało zaprojektowane w sposób zapewniający zgodność z odpowiednimi dyrektywami WE. Utrzymanie tego stanu gwarantowane jest pod warunkiem wykonywania wszystkich prac związanych z instalacją, konserwacją i naprawami przez wykwalifikowanych pracowników oraz z wykorzystaniem wyłącznie oryginalnych części zamiennych. W razie konieczności skorzystania z pomocy serwisu technicznego i zamówienia części zamiennych skontaktuj się z firmą Nederman lub jej najbliższym autoryzowanym dystrybutorem. W przypadku uszkodzenia lub brakujących części należy natychmiast poinformować o tym lokalnego przedstawiciela firmy Nederman.

2 Bezpieczeństwo

2.1 Klasyfikacja ważnych informacji

Niniejszy dokument zawiera ważne informacje przedstawione w postaci ostrzeżeń, ostrzeżeń i uwag.

⚠ OSTRZEŻENIE! Ryzyko obrażeń ciała
Ostrzeżenia wskazują na potencjalne zagrożenia dla zdrowia i bezpieczeństwa personelu oraz informują o sposobach unikania takich zagrożeń.

⚠ PRZESTROGA! Ryzyko uszkodzenia sprzętu
„Przestrogi” wskazują potencjalne zagrożenia dla produktu, lecz nie dla personelu, oraz precyzują, jak ich unikać.

ⓘ UWAGA!
W uwagach zamieszczono inne ważne dla użytkowników informacje.

3 Opis

Patrz [Ilustracja 1](#).

4 Instalacja

Patrz rysunki 1 i 2.

5 Użytkowanie Cable Reel C20/30

5.1 Działanie

Patrz [Ilustracja 4](#).

ⓘ UWAGA!
Nie zwalniać kabla, dopóki nie znajdzie się on w całości na bębnie.

5.2 Blokada bezpieczeństwa

Patrz [Ilustracja 5](#) pozycja B.

ⓘ UWAGA!
Wyłącznik główny, poz. A nie wchodzi w zakres dostawy.

6 Konserwacja

Czynności konserwacyjne i naprawcze należy powierzać wyłącznie odpowiednio wykwalifikowanemu personelowi oraz wykonywać z użyciem jedynie Nederman oryginalnych części zamiennych. Porady w kwestii obsługi technicznej zasięgnąć można u producenta lub u jego lokalnego autoryzowanego dystrybutora.

Kabel, mechanizm zapadkowy i mocowanie ścienne lub sufitowe należy sprawdzać nie rzadziej niż raz do roku.

ⓘ UWAGA!
Bębna znajdującego się wewnątrz zwijaka kablowego nie wolno otwierać.

⚠ OSTRZEŻENIE! Ryzyko obrażeń ciała
Patrz [Ilustracja 5](#) przed rozpoczęciem prac konserwacyjnych przy Cable Reel C20/30:

- odłączyć zasilanie prądem elektrycznym;
- zablokować bęben za pomocą zatrzasku zabezpieczającego.

6.1 Resetowanie zabezpieczenia przeciążeniowego

Patrz [Ilustracja 6](#).

7 Części zamienne

⚠ PRZESTROGA! Ryzyko uszkodzenia sprzętu
Należy używać wyłącznie oryginalnych części zamiennych firmy Nederman.

W razie konieczności uzyskania wskazówek dotyczących serwisu technicznego lub pomocy w sprawie części zamiennych, skontaktuj się z firmą Nederman lub jej najbliższym autoryzowanym dystrybutorem. Patrz również: www.nederman.com.

7.1 Zamawianie części zamiennych

W przypadku zamawiania części zawsze należy podawać następujące informacje:

- Numer części i numer kontrolny (patrz: tabliczka znamionowa produktu).
- Numer szczegółowy i nazwę części zamienną (patrz: www.nederman.com/en/service/spare-part-search).
- Wymagana ilość części.

8 Recykling

Produkt został zaprojektowany w taki sposób, aby możliwe było powtórne przetworzenie materiałów użytych do produkcji jego elementów. Z materiałami różnego rodzaju należy postępować zgodnie z właściwymi przepisami miejscowymi. W razie wątpliwości podczas utylizowania produktu po zakończeniu okresu jego eksploatacji skontaktuj się z firmą Nederman lub jej dystrybutorem.

Innehållsförteckning

SV

Bilder	6
1 Förord	25
2 Säkerhet	25
2.1 Klassificering av viktig information	25
3 Beskrivning	25
4 Installation	25
5 Använda Cable Reel C20/30	25
5.1 Drift	25
5.2 Säkerhetsspärr	25
6 Underhåll	25
6.1 Återställning av överbelastningskyddet	25
7 Reservdelar	25
7.1 Beställa reservdelar	25
8 Återvinning	26

1 Förord

Tack för att du använder en Nederman-produkt!

Nederman Group är en världsledande leverantör och utvecklare av produkter och lösningar för miljöteknik-sektorn. Våra innovativa produkter filtrerar, renar och återvinner i de mest krävande miljöer. Nederman:s produkter och lösningar hjälper dig att öka din produktivitet, sänka kostnader och minska miljöpåverkan från industriella processer.

Läs all produktokumentation och produktens märkskylt noga före installation, drift och service av produkten. Ersätt dokumentationen omedelbart om den skulle försvinna. Nederman förbehåller sig rätten att ändra och förbättra sina produkter, inklusive dokumentation, utan föregående avisering.

Den här produkten uppfyller kraven i tillämpliga EU-direktiv. För att produktens ska fortsätta att uppfylla kraven måste alla installationer, underhållsarbeten och reparationer utföras av behörig personal som endast använder originaldelar och tillbehör från Nederman. Kontakta närmaste auktoriserade återförsäljare eller Nederman för rådgivning vid teknisk service samt för att erhålla reservdelar. Kontakta omedelbart speditören och den lokala Nederman-representanten om delar saknas eller är skadade när produkten levereras.

2 Säkerhet

2.1 Klassificering av viktig information

Det här dokumentet innehåller viktig information som presenteras antingen som en varning, ett försiktighetsmeddelande eller en kommentar.

⚠ VARNING! Risk för personskada
Varningar anger en möjlig fara för personalens hälsa och säkerhet, samt hur faran kan undvikas.

⚠ VARSAMHET! Risk för skada på utrustningen
"Försiktig" betecknar en potentiell risk för produkten, men innebär inte fara för personal, och anger hur risken kan förhindras.

ℹ NOTERA!
Anmärkningar innehåller annan information som är viktig för medarbetarna.

3 Beskrivning

Se [Figur 1](#).

4 Installation

Se [Figur 2](#) och [Figur 3](#).

5 Använda Cable Reel C20/30

5.1 Drift

Se [Figur 4](#).

ℹ NOTERA!
Släpp inte kabeln innan den har rullats upp helt på upprullaren.

5.2 Säkerhetsspärr

Se [Figur 5](#) artikel B.

ℹ NOTERA!
Huvudströmbrytare, artikel A ingår inte i leveransen.

6 Underhåll

Reparationer och underhåll måste utföras av en fackman och endast originalreservdelar från Nederman får användas. Kontakta närmaste auktoriserade återförsäljare eller Nederman för rådgivning vid teknisk service.

Inspektera kabeln, spärrmekanism och montering på vägg eller tak minst en gång om året.

ℹ NOTERA!
Trumman inuti kabelrullen får inte öppnas.

⚠ VARNING! Risk för personskada
Se [Figur 5](#) innan underhåll utförs på Cable Reel C20/30:

- Koppla bort strömförsörjningen.
- Lås trumman med säkerhetsspärr.

6.1 Återställning av överbelastnings-skyddet

Se [Figur 6](#).

7 Reservdelar

⚠ VARSAMHET! Risk för skada på utrustningen
Använd endast Nederman originalreservdelar och tillbehör.

Kontakta närmaste auktoriserade återförsäljare eller Nederman för information om teknisk service eller om du behöver beställa reservdelar. Se även www.nederman.com.

7.1 Beställa reservdelar

Ange alltid följande information vid beställning av reservdelar:

- Komponent- och kontrollnummer (se produktens märkskylt).

- Reservdelens artikelnummer och namn (se www.nederman.com/en/service/spare-part-search).
- Antal erforderliga reservdelar.

8 Återvinning

Produkten är designad så att komponentmaterialet kan återvinnas. De olika materialtyperna måste hanteras i enlighet med tillämpliga lokala bestämmelser. Kontakta leverantören eller Nederman om det skulle uppstå oklarheter kring produktens skrotning i slutet av dess livslängd.

SV

Nederman

www.nederman.com